

# Ein Erlebnistag im Neuenburger JURA

Neuchâtel Abfahrt 10.00 Uhr / Ankunft 18.45 Uhr

## 10.00 : Abfahrt ab Neuchâtel : Nostalgie Zug

Die Fahrt beginnt in Neuchâtel (479m Höhe) mit einem interessanten Aussichtspunkt über das Schloss und die Altstadt.

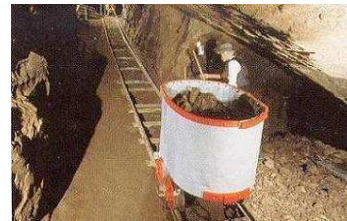
Bis Bôle führt die Linie durch die Weinberge und bietet eine wunderbare Aussicht auf den Neuenburger See (übrigens der grösste See ganz auf Schweizer Boden) und bei klarer Sicht auf die schneebedeckten Gipfel der Alpen.



In Auvernier trennt sich die Franco-Suisse Linie von der Hauptader Biel – Yverdon – Lausanne. Hier beginnt der 12 km lange Aufstieg mit mehr als 20 % steilen Rampen, der die Reisenden bis Noiraigue (740m Höhe). Die Strecke führt durch die Region der **Areuse Schlucht** und des **Creux du Van**, durchquert eine Vielfalt von Landschaften mit Brücken und Tunnels und mündet in ein breites, grünes Tal : das Land der Feen und des Absinths.

## 10.55 : Ankunft in La Presta Mines d'asphalte

3 Minuten zu Fuss zu den Asphaltminen.  
Geführte Besichtigung der Galerie (eine spannende Reise ins Innere der Erde - Dauer : ca. 90 Minuten).  
Dann gibt es ein **Essen im Restaurant der Minen**.  
Die Spezialität : Schinken im Asphalt gekocht, gemischter Salat, Kartoffelgratin und Gemüse



## 14.30 Abfahrt mit dem Dampfzug

## 15.40 : Ankunft in St-Sulpice

Freie Besichtigung des Depots mit seinen vielen Dampflok

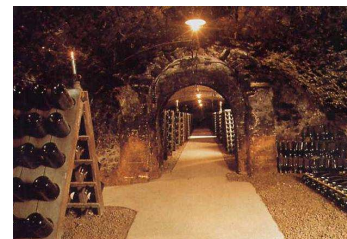
## 16.10 : Abfahrt ab St-Sulpice mit dem Nostalgiezug

## 16.25 : Ankunft in Môtiers

Sektherstellung geführte Besichtigung der Weinkeller  
Mauler, Kostprobe und Filmvorführung

## 17.55 : Abfahrt ab Môtiers : Dampfzug

## 18.45 : Ankunft in Neuchâtel



**Daten 2012 : 12. Mai; 9. Juni ; 08. September ; 13. Oktober**

**Preis : 98.- s.Fr. pro Person**

Nur Getränke und Extras bei dem Mittagessen sind nicht inbegriffen - Ermässigung für Kinder bis 16 Jahre  
Auf dem Retourweg zwischen Môtiers und Neuenburg können wir Ihnen ein "Fondue au Mauler" in dem Speisewagen des Dampfzuges servieren. Zuschlag : CHF 25.--

**Informationen und Reservation : Tel. 032.863.24.07 oder [www.rvt-historique.ch](http://www.rvt-historique.ch)**

**Die Touristenzüge im Lande der Feen und des absinths - Les Lignièrès 16 – CH-2105 Travers (Neuchâtel)**